

SCHWÄBISCH HALL

19-2 12 NOV 04

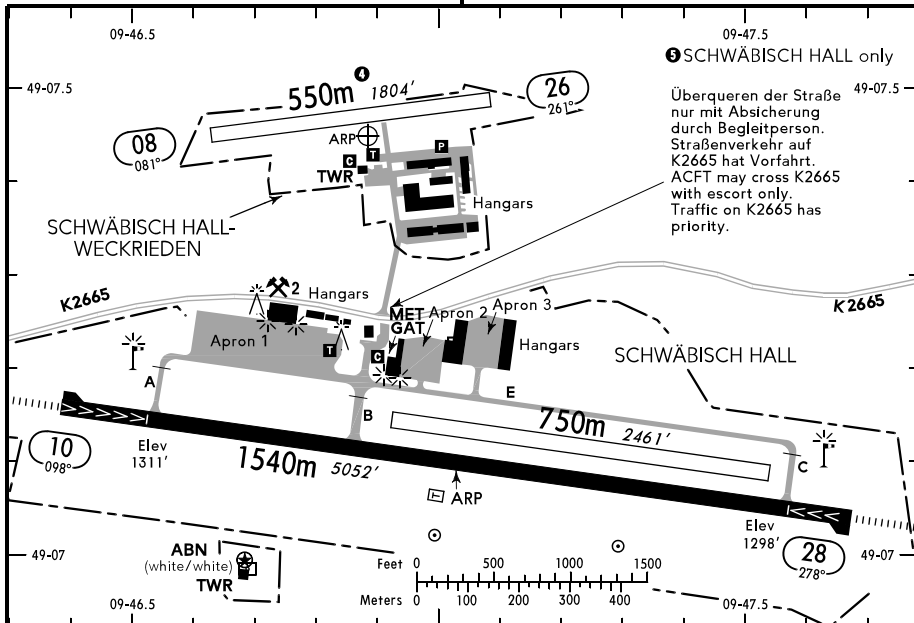


SCHWÄBISCH HALL
WECKRIEDEN

GERMANY

(FIS)

LANGEN INFORMATION **128.95**



③ SCHWÄBISCH HALL only

Überqueren der Straße nur mit Absicherung durch Begleitperson. Straßenverkehr auf K2665 hat Vorfahrt. ACFT may cross K2665 with escort only. Traffic on K2665 has priority.

- 2 (WECKRIEDEN) (SCHWÄBISCH HALL: limited, O/R) TAXI

SCHWÄBISCH HALL only: ABN - Concrete RWY: ALS - PAPI - THRL - RL - TWYL - APRON 1 - WDI.

RWY No	Dimension (m) - Surface	TORA (m)	LDA (m)	Strength	Lights
① 08 ② 26	550 x 30 Grass	550	550	2t MPW (2t - 5.7t: PPR) ③ ④	—
② 10 ③ 28	1540 x 30 Concrete	1413 1365	1365 1413	14t MPW (14t - 20t: PPR) ③	
② 10 ③ 28	750 x 30 Grass	750	750	2t MPW	—

① WECKRIEDEN ② SCHWÄBISCH HALL ③ HEL 5.7t MPW. ④ PPR except/außer ULM & GLD

APCHs contact SCHWÄBISCH HALL INFO at least 5 MIN before reaching the aerodromes. The AD of destination shall be indicated: SCHWÄBISCH HALL or WECKRIEDEN.

Bei Anflügen spätestens 5 MIN vor Erreichen der Flugplätze Sprechfunkverbindung mit SCHWÄBISCH HALL INFO aufnehmen und Zielflugplatz angeben: SCHWÄBISCH HALL oder WECKRIEDEN.

Maintain listening watch in aerodrome traffic.

Hörbereitschaft im Flugplatzverkehr.

Direct APCHs RWY 28 and direct DEPs RWY 10 require approval by SCHWÄBISCH HALL INFO. Direct APCHs RWY 10 and direct DEPs RWY 28 are not allowed.

Direktanflüge RWY 28 und Direktabflüge RWY 10 nur mit Zustimmung von SCHWÄBISCH HALL INFO. Direktanflüge RWY 10 und Direktabflüge 28 sind nicht gestattet.

ACFT over 5.7t MPW without noise certificate may not approach 10 and depart 28 over the hospital Diakonie (1.3 NM West of THR 10). During glider operations, avoid area South of AD.

Für LFZ über 5.7t MPW ohne Lärmzeugnis kein Anflug 10 und kein Abflug 28 über das Krankenhaus Diakonie (1.3 NM westlich THR 10). Bei Segelflugbetriebe den südlichen Bereich des Flugplatzes meiden.

Overflights of Town of Schwäbisch Hall, villages of Breitenstein, Eltershofen, Veinau and Tüngental shall be avoided as far as possible.

Aus Lärmschutzgründen ist das Überfliegen der Stadt Schwäbisch Hall, sowie der Orte Breitenstein, Eltershofen, Veinau, und Tüngental zu vermeiden.