

Sichtflugkarte
Visual Operation Chart

ELEV 1311

SCHWÄBISCH HALL EDTY
SCHWÄBISCH HALL-WECKRIEDEN EDTX

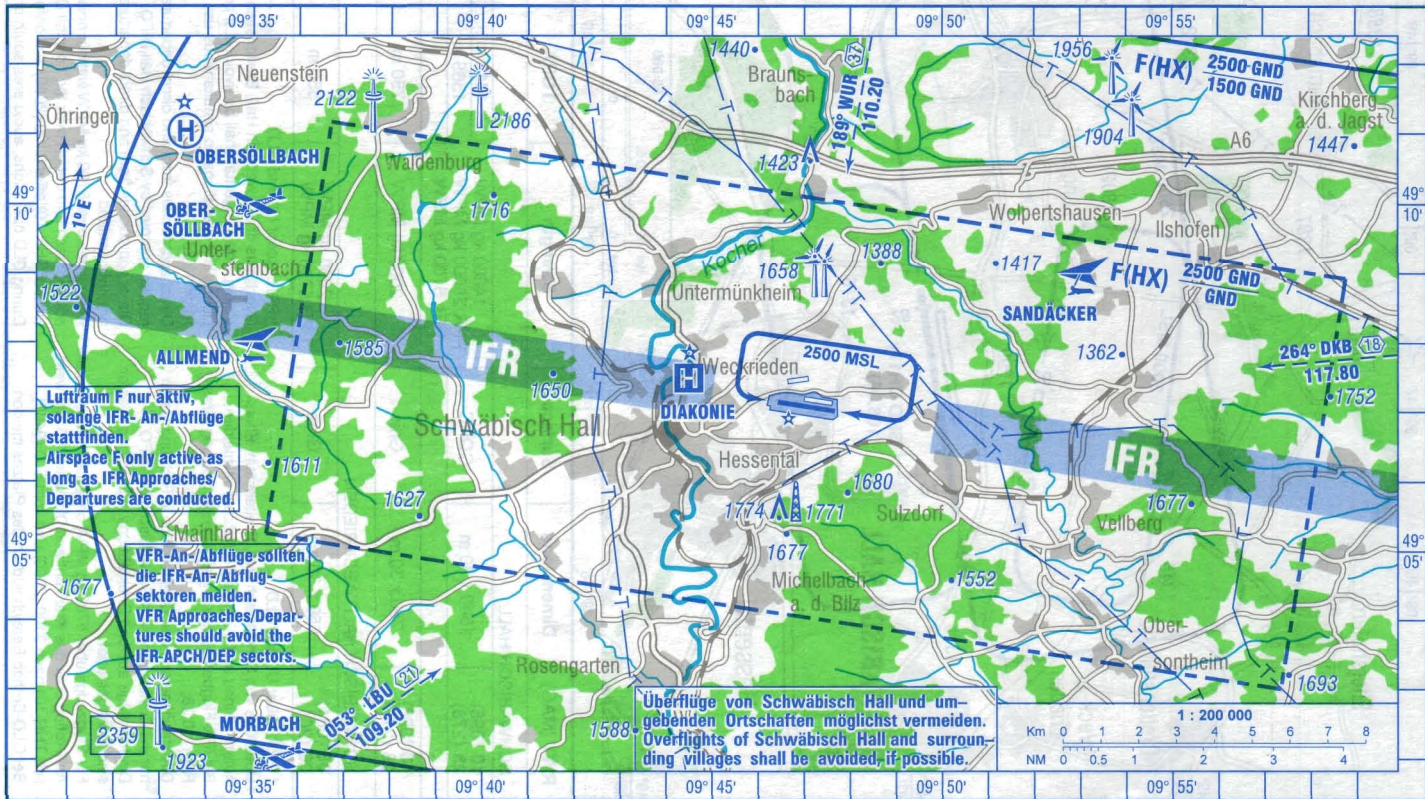
FIS
LANGEN INFORMATION 128.950
SCHWÄBISCH HALL ATIS 133.875

ILS 28 111.50

SCHWÄBISCH HALL INFO
129.225 En/Ge (25 NM 4000 ft GND)

31 JAN 2008

© DFS Deutsche Flugsicherung GmbH



Luftraum F nur aktiv, solange IFR-An-/Abflüge stattfinden.
Airspace F only active as long as IFR Approaches/Departures are conducted.

VFR-An-/Abflüge sollten die IFR-An-/Abflugsektoren meiden.
VFR Approaches/Departures should avoid the IFR-APCH/DEP sectors.

Überflüge von Schwäbisch Hall und umgebenden Ortschaften möglichst vermeiden.
Overflights of Schwäbisch Hall and surrounding villages shall be avoided, if possible.



Berichtigung: ATIS, Hindernisse.
Correction: ATIS, obstacles.